

Brother MFC-7320

Wirtschaftliche Multifunktionslösung
der SOHO-Klasse



Drucker



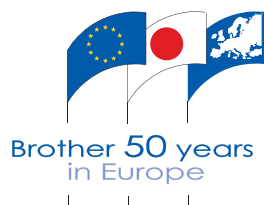
Fax



Kopierer



Scanner



brother[®]
at your side

Brother MFC-7320

Alle wichtigen Büروفunktionen in einem Gerät. Das MFC-7320 ist der effiziente Allrounder mit Laserqualität für anspruchsvolle Einzelanwender und kleine Büros. Es liefert schnelle Ergebnisse, ist kostenbewusst und zuverlässig.



Schneller, leistungsstarker Laserdrucker

Qualität kombiniert mit Schnelligkeit. Mit bis zu 18 Seiten pro Minute und 2.400 x 600 dpi Auflösung ist das Brother MFC-7320 nicht nur schnell, sondern liefert auch erstklassige Druckergebnisse für Text und Grafik. Der 16 MB Speicher bietet genügend Kapazität auch für größere Druckjobs und den Einsatz in kleinen Arbeitsgruppen. Über die USB-Schnittstelle ist das Gerät blitzschnell angeschlossen und kann universell unter Windows-, Mac- oder Linux-Umgebungen eingesetzt werden.



Intelligenter Kopierer

Klein, aber in vielem wie ein „Großer“. Das Brother MFC-7320 erleichtert die täglichen Office-Aufgaben mit nützlichen Funktionen. Seine Geschwindigkeit von bis zu 11 Kopien pro Minute sorgt für zügigen Arbeitsfluss und liefert Kopien in hervorragender Qualität von bis zu 600 x 600 dpi. Je nach Art Ihrer Dokumente können Sie wählen zwischen Vorlagenglas und dem Vorlageneinzug für 35 Blatt. Mehrseitige Vorlagen, z.B. für ein Meeting oder für Kunden, werden mit der Sortierfunktion griffbereit erstellt, ohne mühseliges Trennen jeder einzelnen kopierten Seite. Die Zoomfunktion von 25% bis 400% sorgt dafür, dass das Wesentliche im Blick bleibt.



3 Jahre Hersteller-Garantie

Wir gewähren auf das Brother MFC-7320 eine dreijährige Hersteller-Garantie.

Diese Brother Garantie-Leistung ist Ausdruck des Vertrauens in die Qualität unserer Produkte.



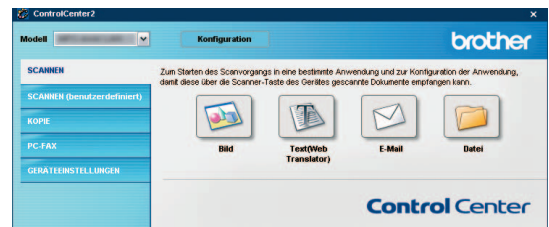
Funktionales Laserfax

Praktisch und professionell. Im Stand-Alone-Betrieb oder über PC. Angeschlossen an den PC sendet und empfängt das Gerät aus jeder Windows-Anwendung (unter Mac-Anschluss nur Senden). Auf 8 Ziel- und 200 Kurzwahlen können die wichtigsten Faxnummern abgespeichert werden. Die Pflege der Kontaktdaten lässt sich bequem über das PC-Fax-Adressbuch vornehmen. Mit der Werbefax-Löschfunktion können Sie eine gezielte Auswahl treffen und es ist endlich Schluss mit dem Ausdruck von unerwünschten Werbefaxen. Mehrseitige Dokumente werden schnell über den Vorlageneinzug verschickt – gebundene oder geheftete Dokumente über das Vorlagenglas.



Schnell und flexibel beim Scannen

Klare und scharfe Farbscans auf Tastendruck – direkt als Bild, in ein Text- oder E-Mail-Programm zur leichten Verteilung für das persönliche Dateimanagement. Mit der Scan-to-Datei-Funktion können Sie Ihre Dokumente z.B. als PDF-Datei direkt in einen vordefinierten Ordner archivieren. So einfach und bequem kann Daten-Handling sein. Mit bis zu 600 x 2.400 dpi Auflösung und 24 Bit Farbtiefe liefert das Brother MFC-7320 Qualitäts-Scans in exzellenter Schärfe. Über das Brother Control Center legen Sie bei der Installation einfach Ihre Anwendungen, die Scanqualität und das Dateiformat fest.



Papier- und Vorlagen-Management

Multifunktional und flexibel – da spielt das Papier-Management eine wesentliche Rolle. Das Brother MFC-7320 ist mit einer integrierten, platzsparenden Papierkassette für 250 Blatt ausgestattet. Es sollen unterschiedliche Papiersorten oder verschiedene Papierformate genutzt werden? Der Einzelblatteinzug für ein Papiergewicht bis zu 163 g/m² bietet die gewünschte Flexibilität.

Beim Kopieren, Scannen und auch Faxen haben Sie die Wahl zwischen Vorlagenglas und Vorlageneinzug. Für Einzelseiten wird der Vorlageneinzug für bis zu 35 Blatt genutzt, für geheftete Buch- oder Katalogseiten ist das Vorlagenglas der schnelle, praktische Weg. So werden auch größere Dokumente schnell weiterverarbeitet.



MFC-7320



brother[®]
at your side

Brother MFC-7320

Brother MFC-7320		
Laserdrucker		
Druckgeschwindigkeit		Bis zu 18 Seiten/Minute
Zeit für Ausdruck der 1. Seite aus Stand-by		< 10 Sekunden
Aufwärmzeit aus Sleep		Max. 18 Sekunden
Druckauflösung		Bis zu 2.400 x 600 dpi
Arbeitsspeicher		16 MB
Emulation		GDI
Schnittstelle		USB 2.0 Full-Speed
Digitaler Kopierer		
Kopiergeschwindigkeit		Bis zu 11 Kopien/Min.
Kopierauflösung		Bis zu 600 x 600 dpi
Mehrfachkopien		Bis zu 99
Zoom		25-400% in 1%-Schritten
Vorlageneinzug		35 Blatt
Vorlagenglas		DIN A4
Display		2-zeilig à 16 Zeichen
Laserfax		
Übertragungsgeschwindigkeit		14.400 bps
Faxnummernspeicher		8 Ziel- und 200 Kurzwahlen
Faxe senden und empfangen		Mit und ohne PC
PC-Faxempfang (nur unter Windows)		Auch bei ausgeschaltetem PC (z.B. zum Löschen von unerwünschten Werbefaxen), Faxe werden im MFC zwischengespeichert
Rundsenden / Gruppensenden / Faxabruf		Ja / Ja / Ja
Farbscanner		
TWAIN/WIA/SANE		Kompatibel
Scanauflösung		19.200 x 19.200 dpi (interpoliert), bis zu 600 x 2.400 dpi (optisch) über Vorlagenglas
Graustufen		256
Farbtiefe (Intern/Extern)		48 Bit/24 Bit
Scan-to-E-Mail/Bild/Text/Datei/PDF		Über Scanner-Taste am Gerät oder über ControlCenter am PC
Papier-Management		
Papierzuführung	Kassette	250 Blatt
	Manuelle Papierzufuhr	Einzelblatt
Papierausgabe	Face down	100 Blatt
Medien-Spezifikation		
Medienart	Kassette	Normalpapier, Recycling-Papier, OHP-Folien
	Manuelle Papierzufuhr	Normalpapier, Recycling-Papier, Etiketten, OHP-Folien
Mediengewicht	Kassette	60 - 105 g/m ²
	Manuelle Papierzufuhr	60 - 163 g/m ²
Medien-Formate	Kassette	A4, A5, A6, B5 (ISO), B6 (ISO), Letter, Executive
	Manuelle Papierzufuhr	Benutzerdefiniert: 76,2 x 116 mm - 220 x 406,4 mm (BxH)
Allgemein		
Abmessungen (BxHxT)		428 x 304 x 396 mm
Gewicht		11,1 kg
Leistungsaufnahme	Kopie / Stand-by / Sleep	320 W / 75 W / 9 W
Schalldruckpegel	Druck / Stand-by	53 dBA / 32 dBA
Schalleistungspegel	Druck / Stand-by	6,2 B / 4,4 B
Ökologie	Toner-Spar-Modus / Power Save	Ja / Ja
Verbrauchsmaterial		
Toner		TN-2110 für 1.500 Seiten nach ISO/IEC 19752
Jumbo-Toner		TN-2120 für 2.600 Seiten nach ISO/IEC 19752
Trommel		DR-2100 für ca. 12.000 Seiten
Lieferumfang		
Gerät		MFC-7320 inkl. 3 Jahre Hersteller-Garantie
Toner		Toner für 1.000 Seiten nach ISO/IEC 19752
Trommel		DR-2100 für ca. 12.000 Seiten
Dokumentation		Installationsanleitung, Benutzerhandbuch
Treiber		Druckertreiber für Windows 2000/XP/Vista und Mac OS X 10.2.4 oder höher, Scanner- und PC-Fax-Treiber
Software		MFL-Pro Suite Software, PaperPort 11.0SE Dokumenten-Management-Programm

Kostenbewusstes und umweltfreundliches Toner-/Trommel-Konzept

Wirtschaftliches Toner-/Trommelsystem

Die getrennte Toner- und Trommeleinheit macht das MFC-7320 in den Verbrauchskosten besonders günstig. Beide Komponenten lassen sich einzeln austauschen, schonen so Ihr Budget und die Umwelt zugleich.

Kostenloses Rücknahmesystem für Verbrauchsmaterial

Schutz der Umwelt und Erhaltung von Rohstoffressourcen geht uns alle an. Bei allen neu gekauften Brother Verbrauchsmaterialien für das MFC-7320 finden Sie ein bereits frankiertes Rücksende-etikett. Nutzen Sie die Neuverpackung für Ihr leeres Verbrauchsmaterial und bringen Sie das Paket einfach zur Postfiliale in Ihrer Nähe.



54526 Landscheid • Tel. 0 65 75 / 10 00 • Fax 0 65 75 / 90 13 14
 info@flamme-online.de • www.flamme-online.de

